

06 centro de servicios sociales en madrid

C/ Pontevedra s/n, Madrid. 2005-06

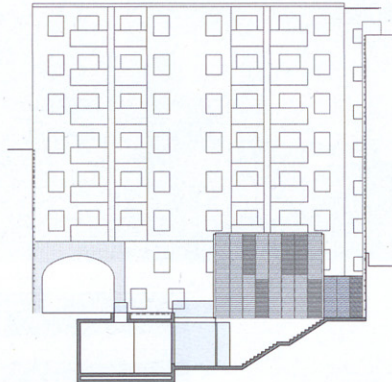
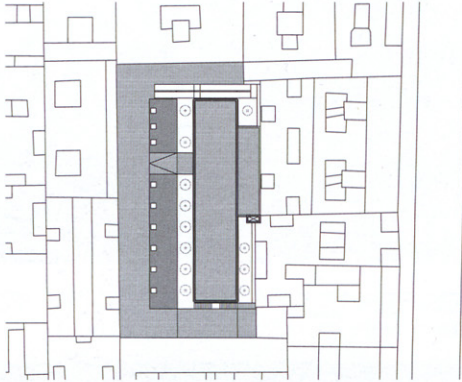
RIAÑO ARQUITECTOS

ARQUITECTO [MADRID]:
Carlos de Riaño Lozano.

COLABORADORES:
Almudena Peralta Quintana, Mario Marcos Pinero.
Aparejadores: María del Hierro, Luis García-Cebadera.
Asesoramiento paisajístico: Ana Luengo.
Instalaciones: J.G. Asociados, S.A.
Estructuras: OTEP Internacional, S.L.
Empresa constructora: Vías y Construcciones.

PROMOTOR:
Ayuntamiento de Madrid.
Junta Municipal de Chamberí.

FOTÓGRAFO:
Miguel de Guzmán



Lo que en principio fue una calle, Pontevedra, que unía otras dos, Blasco de Garay y Galileo, hoy se ha convertido en un patio de manzana, solo comunicado al exterior por dos túneles. Si bien los ocupantes de las viviendas con vistas a este espacio central conservan memoria de un edificio anterior a la actual envolvente, no resulta fácil, la implantación de un nuevo volumen en el suelo liberado.

El programa solicitado es extenso y con desarrollo horizontal. Debe ser una construcción de mínimo impacto para que no soliviente al vecindario, y en la que sus ocupantes no se sientan abrumados por los volúmenes circundantes, dejando contentos a los de fuera y a los de dentro.





Se propone la distribución de espacios sobre y bajo la rasante del terreno. El edificio no se apoya, emerge como un volumen traslúcido. El resultado son unas plantas diáfanas, con un núcleo de comunicaciones y servicios que permiten una buena disposición del programa solicitado. La “caja” no molesta. Sin embargo, se percibe desde las calles Galileo y Blasco de Garay, ayudado por seis linternas que marcan un itinerario y deja un espacio libre notablemente mayor que el que había anteriormente.

La iluminación natural se consigue con las mencionadas linternas y con el foso que separa los dos cuerpos, convertido en patio ajardinado, limitado por dos vacíos extremos ocu-

pados por rampa y escalera que conducen al nivel de calle. Núcleo de comunicaciones y servicios en hormigón visto blanco, forjados en losa del mismo material apoyados en aquel y en una estructura tubular en fachada que actúa también como soporte de la piel de lamas.

El vidrio, serigrafiado matizante al 100% en toda la envolvente, y madera de ipé en cubiertas completarán los acabados exteriores. En interiores, parqué industrial y mamparas de tablero fenólico con perfilera de aluminio, acabado inoxidable, trepadoras que cubran las medianerías sobre una estructura de malla. La misma especie cubrirá los paramentos de hormigón blanco de los patios posteriores.

SECCIÓN POR PATIO Y PLANTA BAJA

